

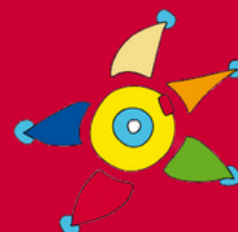
Neue Energie- und Trinkwasserversorgung für das Klinikum St. Georg



Zufahrt zum SPZ

Mit dem Beginn der Baustelle am **2. September 2024** geht eine Vollsperrung der Virchowstraße ab der Max-Liebermann-Straße bis zum Klinikumsgelände einher. Patienten, Besucher und Mitarbeitende des SPZ müssen die Zufahrten über die Delitzscher Straße nutzen, sowohl per Auto als auch mit dem Fahrrad oder zu Fuß.

Die Bauarbeiten werden voraussichtlich bis Sommer 2025 dauern.



Sozialpädiatrisches
Zentrum

Frühe Hilfe Leipzig
Zentrum für kindliche Entwicklung