

## ANMELDUNGEN / KONTAKTE

Sozialpädiatrisches Zentrum Leipzig  
Delitzscher Straße 141 · Haus 17  
04129 Leipzig  
Ärztliche Leitung: Dr. med. Susann Fischer  
Telefon: 0341 98469-0  
Telefax: 0341 9800645  
E-Mail: anmeldung@fhle.de

Bei Anmeldung bitte **u n b e d i n g t** auf  
Frühgeborenen-Gruppe hinweisen!

## ANSPRECHPARTNER

### Cornelia Wünsch

Fachärztin für Kinder- und Jugendpsychiatrie-  
psychotherapie und- psychosomatik  
E-Mail: cornelia.wuensch@fhle.de

### Claudia Behrends

Diplom-Psychologin  
Systemische Familientherapeutin (DGSF)  
E-Mail: claudia.behrends@fhle.de

### Angelika Preuß

Physiotherapeutin  
E-Mail: angelika.preuss@fhle.de

## Anfahrt

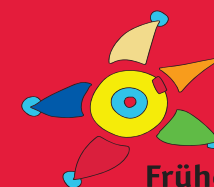
Tram ab Leipzig Hbf. Linie 16, Richtung  
Neue Messe, Ausstieg Klinikum St. Georg  
Auto über die A 14, Ausfahrt Leipzig-Mitte,  
weiter B 2 Richtung Zentrum, Dübener  
Landstraße/Delitzscher Straße  
Parkmöglichkeiten vor dem SPZ oder im Park  
haus



# Sozialpädiatrisches Zentrum Leipzig

## Eltern-Kind-Gruppe für Frühgeborene

Träger:  
Frühe Hilfe Leipzig e.V.  
Zentrum für kindliche Entwicklung  
Landsberger Straße 28  
04157 Leipzig  
Telefon: 0341/909779-0  
E-Mail: info@fhle.de  
Homepage: www.fhle.de



**Frühe Hilfe Leipzig**  
Zentrum für kindliche Entwicklung

# ELTERN-KIND-GRUPPE FÜR FRÜHGEBORENE

Liebe Eltern,

nach der besonderen Frühgeborenenzeit, die Sie mit Ihrem Kind erlebt haben, möchten wir Ihnen in der Säuglingszeit eine Begleitung und Unterstützung für das kommende, spannende 1. Lebensjahr anbieten.

Wir werden in ca. 10 bis 11 Treffen, verteilt über 1 Jahr, einen Rahmen schaffen, in dem Sie themenzentrierte Anregungen zur Entwicklung der Kinder erhalten und der gegenseitige Erfahrungsaustausch möglich ist.

Außerdem möchten wir Ihnen helfen, die besondere Situation der „Frühgeburt“ zu verarbeiten.

Zwei Mitarbeiter/-innen aus unserem multiprofessionellen Team, bestehend aus Ärzt/-innen, Psycholog/-innen, Therapeut/-innen und Sozial- und Heilpädagog/-innen, werden Sie dabei begleiten.



Themen der einzelnen Stunden sind:

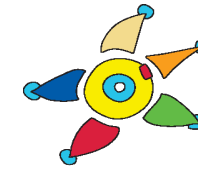
Eigenrhythmus und Selbstregulation  
Signale des Kindes erkennen  
Sensomotorische Anpassungsfähigkeit

Kommunikation  
erweiterte Kontakt- und Kommunikationsmöglichkeiten  
Elternerfahrung mit Beratung und Therapie

Besonderheiten in der Ernährung  
(Einladung unserer Sprachtherapeutin)  
Sensomotorische Anpassungsfähigkeit  
Förderung der Eigenwahrnehmung  
Regulationsstörung

Sensomotorische Körperschemaentwicklung  
Babygeräte  
Körperwahrnehmung  
Selbstständigkeitsentwicklung

Den Ablauf der einzelnen Stunden gestalten wir variabel und individuell.



Blick auf umfassende weitere Entwicklung  
Weitere Hilfsangebote

Unterschied motorische und soziale Reife  
Rolle der Väter  
Rückblick Klinikaufenthalt

Umgang mit Entwicklungsabweichungen  
bevorstehender erster Geburtstag

Kinderärztliche Fragen und Antworten

Teilnahmebedingungen

Diese Gruppe richtet sich an Eltern mit Kindern, die vor der 36. Woche geboren wurden. Für die Teilnahme erfragen Sie bitte bei Ihrem Kinderarzt einen Überweisungsschein.