

# Weiterbildungsveranstaltung

## DIAGNOSTIK RÄUMLICH-KONSTRUKTIVER STÖRUNGEN- VON DER DIAGNOSTIK ZUR THERAPIE

Impulsvortrag und Workshop

---

### ◆ Referentin

**Dr. Anne Schroeder**

Werner Otto Institut gGmbH Hamburg

### ◆ Termin

03. Dezember 2021

13:00 Uhr bis 16.30 Uhr

### ◆ Ort

Sozialpädiatrisches Zentrum

Delitzscher Straße 141 ◆ 04129 Leipzig

### ◆ Inhalt

- Klassifikation von Raumwahrnehmungsstörungen
- neuropsychologische Grundlagen der Störung
- Möglichkeiten der Diagnostik und der neuropsychologischen Therapie räumlich konstruktiver Störungen /
- Vorstellung des Therapiematerials Klabaüter anhand von Fallbeispielen

### ◆ Zielgruppe

Kinderärzte

Psychologen

Ergotherapeuten

Heilpädagogen

Sonderpädagoginnen

### ◆ Teilnehmergebühr

84,00 € p.P.

incl. Getränke (Kaffee, Tee, Wasser)



# Weiterbildungsveranstaltung

## DIAGNOSTIK RÄUMLICH-KONSTRUKTIVER STÖRUNGEN VON DER DIAGNOSTIK ZUR THERAPIE

### Impulsvortrag und Workshop

---

#### ◆ Anmeldung und Kontakte

Anmeldungen mit beiliegendem Formular

per mail: [info@fhle.de](mailto:info@fhle.de)

oder Fax: 0341 909779-20

Fragen gern auch per Telefon: 0341 909779-0

#### ◆ (Fortbildungspunkte SLÄK werden beantragt)

#### ◆ AGB

Rücktrittsrecht

Der Teilnehmer ist berechtigt, bis acht Wochen vor Beginn der Veranstaltung, vom Vertrag zurückzutreten.

Bei Rücktritt bis vier Wochen vor der Veranstaltung wird lediglich die Hälfte der Kursgebühr fällig.

Die Stellung eines Ersatzteilnehmers ist möglich.

Die Rücktrittserklärung bedarf der Schriftform.

Der Verein haftet für Schäden des Teilnehmers nur, soweit sie auf einer vorsätzlichen oder grob fahrlässigen Pflichtverletzung eines gesetzlichen Vertreters oder Erfüllungsgehilfen beruhen. Dies gilt nicht für Schäden, die auf einer Verletzung des Lebens, des Körpers

oder der Gesundheit des Teilnehmers beruhen.

Für die Garderobe des Teilnehmers, sonstige Wertgegenstände und Materialien, die dieser mitbringt, wird keine Haftung übernommen.

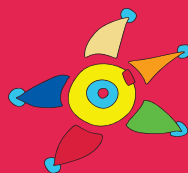
---

## Träger

Frühe Hilfe Leipzig e.V.

Landsberger Straße 28, 04157 Leipzig

[www.fhle.de](http://www.fhle.de)



Zentrum für kindliche Entwicklung