

Austausch, Kontakt, Begegnung

Montessori - Kinderhaus Bothestraße

Wir bieten...

- ein vertrauensvolles Miteinander
- Informationen und Austausch
- Regelmäßige Entwicklungsgespräche
- Zeit und Raum, um miteinander ins Gespräch zu kommen
- Feste und Feiern und deren Gestaltung
- Elternabende und Informationsveranstaltungen
- Elternrat und Förderverein
- Beratung im Lebensalltag

zusätzlich...

- Teilnahme am Bundesprogramm „Sprach-Kitas: Weil Sprache der Schlüssel zur Welt ist“
- Ausbildungsstelle

Kontakte

Anschrift:
Bothestraße 30 • 04155 Leipzig

Leiterin: Melanie Henschel
Telefon: 0341/355835-70
Telefax: 0341/355835-80
E-Mail: Melanie.Henschel@fhle.de
Homepage: www.fhle.de

Anfahrt

Straßenbahn: Linie 10 Richtung Wahren
Linie 11 Richtung Schkeuditz
Ausstieg Wiederitzscher Straße

S-Bahn: Linie S1
Ausstieg S-Bahnhof Möckern



Montessori-Kinderhaus Bothestraße

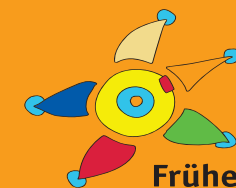
Integrative Kindertagesstätte

„Die Aufgabe der Umgebung ist nicht,
das Kind zu formen,
sondern ihm zu erlauben,
sich zu offenbaren.“

Maria Montessori

Träger:

Frühe Hilfe für entwicklungsgestörte & behinderte Kinder Leipzig e.V.
Landsberger Straße 28 • 04157 Leipzig • Telefon: 0341 909779-0
E-Mail: info@fhle.de • Homepage: www.fhle.de



Frühe Hilfe Leipzig
Zentrum für kindliche Entwicklung

Das Kinderhaus

Unser integratives Montessori-Kinderhaus befindet sich im Norden von Leipzig, im Stadtteil Gohlis-Süd.

Das zweigeschossige und barrierefreie Gebäude liegt auf einem großen umbauten Grundstück. Die Einrichtung verfügt über eine Gesamtkapazität von 158 Plätzen (54 Krippen- und 104 Kindergartenplätze). Innerhalb dieser Kapazität werden bis zu 20 Plätze für die Betreuung von Kindern mit erhöhtem Förderbedarf vorgesehen.

Unsere Öffnungszeiten sind von Montag–Freitag von 06.00–17.00 Uhr.

Wir betreuen Kinder im Alter von einem Jahr bis zum Schuleintritt in vier Krippen-, sechs altersgemischten Gruppen sowie zwei Vorschulgruppen.

„Hilf’ mir, es selbst zu tun.“

Maria Montessori

In unserem Haus bieten wir den Kindern eine ganzheitliche, individuelle Entwicklungsförderung nach den Prinzipien von Maria Montessori.

Wir helfen Kindern zu einer größtmöglichen Selbständigkeit und Eigenaktivität, regen ihre Lebensfreude und emotionalen Kräfte an, fördern ihre kreativen Fähigkeiten und unterstützen die Entfaltung ihrer kognitiven Fähigkeiten und Interessen.

Nach Montessori gibt es drei Bedürfnisse in der Entwicklung von Kindern:

- **Arbeit:** Kinder wollen von sich aus ihre Umwelt gestalten und etwas bewirken.
Die Freiarbeit mit ihrer vorbereiteten Umgebung und den Materialien (Sinnes-, Sprach-, Mathematik und kosmisches Material, Übungen des täglichen Lebens) bilden darin das Kernstück.
- **Ruhe:** Kinder brauchen Ruhe, um sich konzentrieren und arbeiten zu können.
- **Bewegung:** Körperliche Bewegung fördert die geistige Entwicklung und die innere Zufriedenheit.

Wir bieten den Kindern

- helle, freundliche Räume mit Strukturen, an denen sich Kinder gut orientieren können, um Erfahrungsfelder selbständig zu erschließen.
- Zeit, um eigenständige Erfahrungen zu sammeln, zu verarbeiten und zu vertiefen.
- unterschiedliche Erfahrungsfelder, in denen Kinder ihre Fähigkeiten erkennen und erweitern lernen.
- pädagogische Angebote, um gezielt auf die Entwicklung jedes Kindes im motorischen, emotionalen, ästhetischen, kognitiven, sprachlichen und mathematischen Bereich einzugehen und zu fördern.
- Projektarbeiten, um Themen und Inhalte ganzheitlich und mit allen Sinnen zu erleben und zu verstehen.
- eine Atmosphäre, die von Wertschätzung und Akzeptanz geprägt ist, da diese die Grundlage von jedem Bildungsprozess sind.

